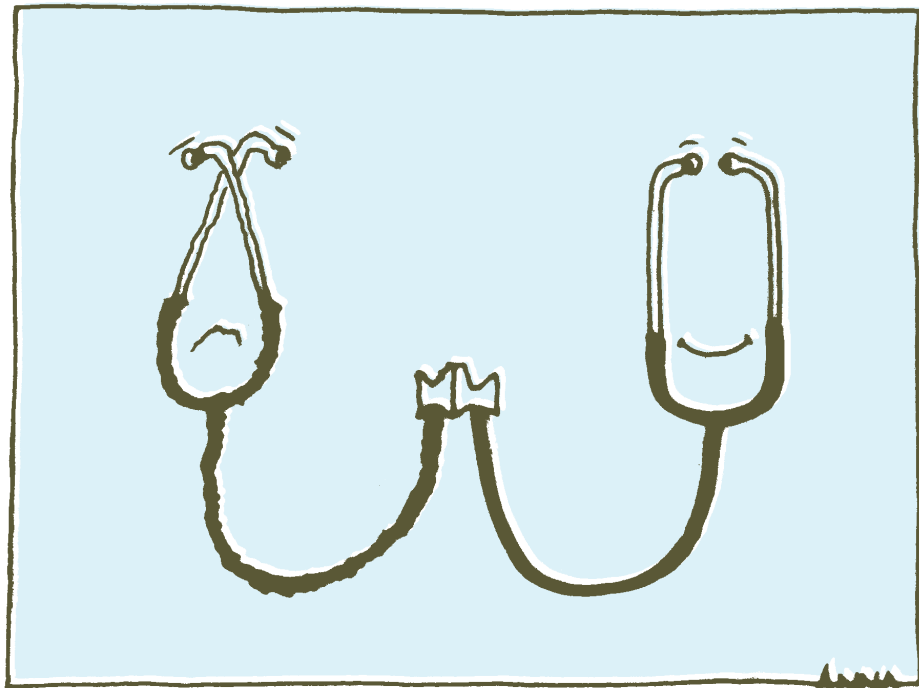


ReMød

Réseau de soutien
pour les médecins



ANNA

Et soudain, cela vous concerne aussi!

La médecine est une profession exigeante; les médecins peuvent être soumis à une pression telle qu'elle affecte parfois leur santé physique et psychique. Si à cela s'ajoutent des difficultés d'ordre personnel, la situation paraît soudainement sans issue.

ReMed est à l'écoute des médecins qui vivent des moments difficiles et les aide à temps pour sortir d'une situation critique.

Agir rapidement

Les problèmes professionnels et personnels touchent également les médecins. Le réseau de soutien ReMed a l'expérience de telles situations et propose des démarches individuelles – qu'elle que soit la forme de la crise.

- Manque de motivation
- Stress, surmenage
- Syndrome d'épuisement (burnout)
- Dépression
- Dépendance
- Traumatismes secondaires
- Suicide et suicidalité

Si vous vous sentez concerné, n'hésitez pas à contacter ReMed.
Ligne d'assistance téléphonique 24 h sur 24 au 0800 0 73633

Sortir du tunnel

ReMed conseille les médecins en crise. Lorsque vous prenez contact avec ReMed, une équipe de conseillers expérimentés vous répondra dans les 72 heures et sera à vos côtés pour vous soutenir.

Contacter ReMed n'implique aucune obligation – rien ne sera déclenché sans votre consentement. Et tout ce que vous confierez à ReMed restera confidentiel: le réseau de soutien est lié au secret médical.

ReMed est là pour vous

- Atteignable jour et nuit
- Réponse dans les 72 heures
- Entretiens entre pairs, de médecin à médecin
- Toute l'attention est portée à la personne qui cherche conseil
- Respect du secret médical
- Élaboration commune des possibilités d'agir
- Contacts avec des professionnels spécialisés
- Soutien aussi avant que ne commence la crise

Le premier pas

Avez-vous besoin de soutien?
Un médecin de votre entourage nécessite-t-il une aide?
N'hésitez pas à contacter ReMed.

24 h sur 24 au **0800 0 73633**
Courriel **remed@hin.ch**
Internet **www.swiss-remed.ch**